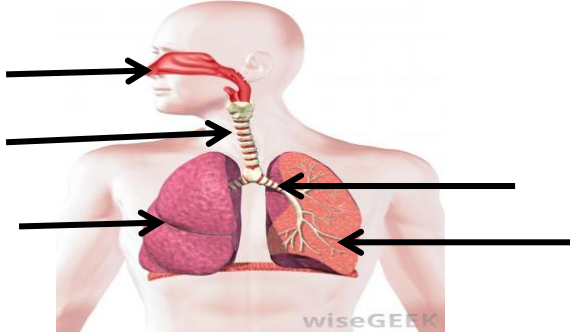


النشاط 1 (10ن)



الجهاز التنفسي لدى الإنسان

(1) أتمم الرسم بكتابة اسم كل عضو.

(2) أكتب أمام الاقتراحات التالية: صحيح أو خطأ.

أ) تتم التبادلات الغازية مع الدم على مستوى الأسناخ الرئوية.

ب) الهواء المزفر غني بالأكسجين.

ج) التدخين مسبب رئيس للأمراض التنفسية.

(3) أذكر دور عضوي الجهاز الهضمي التاليين.

أ) الفم:

ب) المعدة:

(4) أجب بصحيح أو خطأ.

أ) القلب من أعضاء الجهاز الهضمي.

ب) تساعد العصارات على هضم و تبسيط الأغذية.

النشاط 2 (5,5ن)

(1) أملأ الفراغات بما يناسب: مكونات عضوية - الجزء السطحي - مكونات معدنية .

تكون التربة من الكرة الأرضية, وتوجد بها مواد ناتجة عن تفتت

الصخور تسمى..... ومواد من أصل نباتي و حيواني تسمى.....

(2) أجب بصحيح أو خطأ.

أ) الكائنات الحية التي تعيش في التربة تفضل الحرارة و الضوء.....

ب) جميع الكائنات الحية التي تعيش في التربة يمكن رؤيتها بالعين المجردة.....

3) أصنف الكائنات الحية التالية حسب المجموعة التي تنتمي إليها.

(فطريات - دودة الأرض - كلمبولة - بكتيريا - عديدات الأرجل - قرادي)

حيوانات صغيرة

حيوانات دقيقة

كائنات حية دقيقة جدا

النشاط 3 (4.5ن)

لتحضير محلول الملح قامت فاطمة بخلط 10g من مسحوق الملح ب 70g من الماء, ثم قامت بتحريكه بواسطة ملعقة.

1) الخليط الناتج متجانس أم غير متجانس؟

2) ما هي كتلة محلول الملح المحضر؟

3) يمكن الحصول على الملح من جديد وذلك باستعمال تقنية :

التصفيق - الترشيح - التبخر

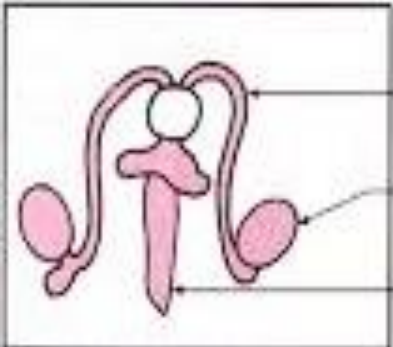
4) بعد عملية الفصل يمكن قياس كتلة الملح الصلب باستعمال

5) أجب بصحيح أو خطأ.

أ) تزداد كتلة قطعة جليد بعد انصهارها

ب) تمكن تقنية التصفيق من فصل مكونات خليط متجانس

النشاط 4 (5ن)



1) أتمم الرسم بكتابة اسم كل عضو.

2) أكتب أمام الاقتراحات التالية: صحيح أو خطأ.

أ) ينتج المبيض الحيوانات المنوية.

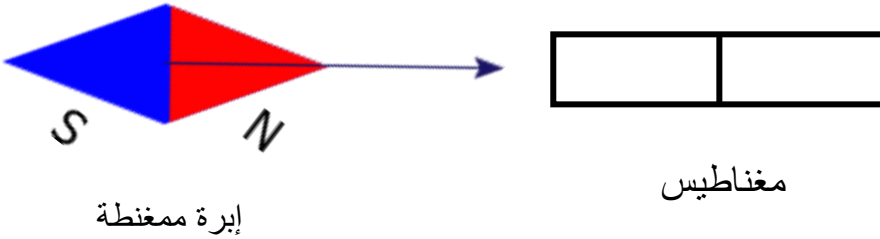
ب) يتطور جنين الحيوانات الولودة داخل رحم الأم.

ج) اتحاد ببيضة بحبوب اللقاح يسمى إخصاباً

د) تتم عملية الأبر بواسطة الرياح و الحشرات

النشاط 5 (5ن)

أحدد القطب الشمالي N والقطب الجنوبي S للمغناطيس التالي.



2) أجب بصحيح أو خطأ.

أ) يحول المصباح الطاقة الكهربائية لطاقة حركية.

ب) الطاقة الشمسية طاقة متجددة.

ج) الجسم الساكن لا يخضع لأي قوة.

3) رجل يدفع سيارته بعد تعطلها كما تبين الصورة.

أ) العربة في حالة سكون بالنسبة للأرض؟

.....

ب) اذكر القوى المطبقة على السيارة.

.....

.....

.....